



ESCALIERS  
ÉLÉGANCE

CATALOGUE 2023









**BAR-601**

DIAMÈTRE : □ 1 ¼ po  
LONGUEUR : 36 ¾ ou 40 ½



**BAR-125F**

DIAMÈTRE : □ 1 ¼ po  
LONGUEUR : 36 ¾ ou 40 ½



**BAR-927**

DIAMÈTRE : □ 1 ¾ po  
LONGUEUR : 36 ¾ ou 40 ½



**BAR-928**

DIAMÈTRE : □ 1 ¾ po  
LONGUEUR : 36 ¾ ou 40 ½



**BAR-125**

DIAMÈTRE : □ 1 ½ po  
LONGUEUR : 36 ¾ ou 40 ½



**BAR-125A**

DIAMÈTRE : □ 1 ½ po  
LONGUEUR : 36 ¾ ou 40 ½



**BAR-928**

DIAMÈTRE : □ 1 ½ po  
LONGUEUR : 36 ¾ ou 40 ½



**BAR-125F**

DIAMÈTRE : □ 1 ½ po  
LONGUEUR : 36 ¾ ou 40 ½



**BAR-GT010-1**

DIAMÈTRE : □ 1 ½ po  
LONGUEUR : 36 ¾ ou 40 ½



**BAR-GT010**

DIAMÈTRE : □ 1 ½ po  
LONGUEUR : 36 ¾ ou 40 ½



**BAR-H01E**

DIAMÈTRE : □ 1 ½ po  
LONGUEUR : 36 ¾ ou 40 ½



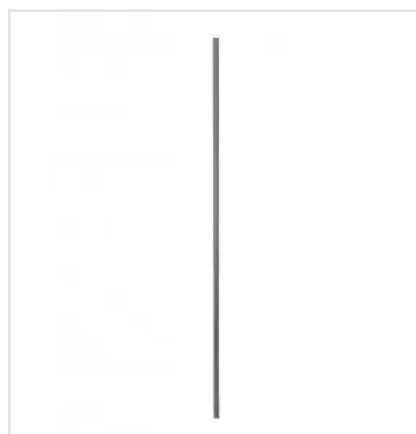
**BAR-H058**

DIAMÈTRE : □ 1 ½ po  
LONGUEUR : 36 ¾ ou 40 ½



**BAR-T010**

DIAMÈTRE : □ 1 ½ po  
LONGUEUR : 36 ¾ ou 40 ½



**BAR-T010VX**

DIAMÈTRE : □ 1 ½ po  
LONGUEUR : 36 ¾ ou 40 ½



**BAR-T012**

DIAMÈTRE : □ 1 ½ po  
LONGUEUR : 36 ¾ ou 40 ½



**BAR-T021**

DIAMÈTRE : □ 1 ½ po  
LONGUEUR : 36 ¾ ou 40 ½



**BAR-T024**

DIAMÈTRE : □ 1 ½ po  
LONGUEUR : 36 ¾ ou 40 ½



**BAR-ZT010**

DIAMÈTRE : □ 1 ½ po  
LONGUEUR : 36 ¾ ou 40 ½











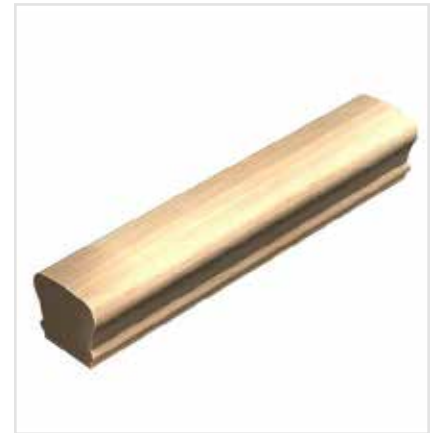
**MC1**

DIAMÈTRE :



**MC3**

DIAMÈTRE : carré  $2\frac{1}{8}$  x  $2\frac{1}{8}$  po



**MC6**

DIAMÈTRE : carré  $2\frac{1}{8}$  x  $2\frac{1}{8}$  po



**MC7**

DIAMÈTRE : carré  $2\frac{1}{8}$  x  $2\frac{1}{8}$  po



**MC12**

DIAMÈTRE : carré  $2\frac{1}{8}$  x  $2\frac{1}{8}$  po



**MC13**

DIAMÈTRE : carré  $2\frac{1}{8}$  x  $2\frac{1}{8}$  po



**MC14**

DIAMÈTRE : rectangle  $1\frac{5}{8}$  x  $2\frac{1}{2}$  po



**MC17**

DIAMÈTRE : Rond  $2\frac{1}{8}$  po



**MC156**

DIAMÈTRE : carré 1½x 1½ po  
COULEUR : noir ou stainless



**MC168**

DIAMÈTRE : rond 1½ po  
COULEUR : noir ou stainless







**LIMON CENTRAL EN BOIS**  
(Ic-bois)

ÉPAISSEUR : 6 ½ po  
LARGEUR : 11 ½ ou 13 ½ po



**LIMON DÉCOUPÉ**

ÉPAISSEUR : ¾ - 1 ⅝ po  
LARGEUR : 9 ½ - 11 ½ - 13 ½ po



**LIMON FRANÇAIS**

ÉPAISSEUR : ¾ - 1 ⅝ po  
LARGEUR : 9 ½ - 11 ½ - 13 ½ po



**LIMON MARCHE D'ANGLE**

ÉPAISSEUR : ¾ - 1 ⅝ po  
LARGEUR : 9 ½ - 11 ½ - 13 ½ po



**LIMON MEUNIER**

ÉPAISSEUR : ¾ - 1 ⅝ po  
LARGEUR : 9 ½ - 11 ½ - 13 ½ po



**LIMON CENTRAL  
MÉTAL FUSION**

ÉPAISSEUR :  
LARGEUR :



**LIMON CENTRAL MÉTAL  
STRUCTURAL**

ÉPAISSEUR :  
LARGEUR :



**LIMON CENTRAL  
MÉTAL COLOSSAL**

ÉPAISSEUR :  
LARGEUR :











**AJU-501**

DISPONIBLE POUR MC12-  
MC6-MC3



**AJU-505**

DISPONIBLE POUR MC12-  
MC6-MC3



**AJU-506**

DISPONIBLE POUR MC12-  
MC6-MC3



**AJU-510**

DISPONIBLE POUR MC12-  
MC6-MC3



**AJU-530**

DISPONIBLE POUR MC12-  
MC6-MC3



**AJU-532**

DISPONIBLE POUR MC12-  
MC6-MC3



**AJU-537**

DISPONIBLE POUR MC12-  
MC6-MC3



**AJU-537**

DISPONIBLE POUR MC12-  
MC6-MC3









**CONTREMARCHE  
EN MASSIF**

ÉPAISSEUR :  $\frac{3}{4}$  po  
LARGEUR : 8 ou  $8\frac{1}{2}$  po  
LONGUEUR : 36-42-48-54-  
60 po



**CONTREMARCHE PLAQUÉ**

ÉPAISSEUR :  $1\frac{1}{16}$  po  
LARGEUR : 8- $8\frac{1}{2}$  po  
LONGUEUR : 36-42-48-54-  
60 po



**MARCHES EN MASSIF**

ÉPAISSEUR :  $1\frac{1}{16}$  -  $1\frac{1}{4}$  -  $1\frac{5}{8}$  - 2  
- 3 po  
LARGEUR :  $10\frac{1}{2}$  ou  $11\frac{1}{2}$  po  
LONGUEUR : 36-42-48-54-  
60 po

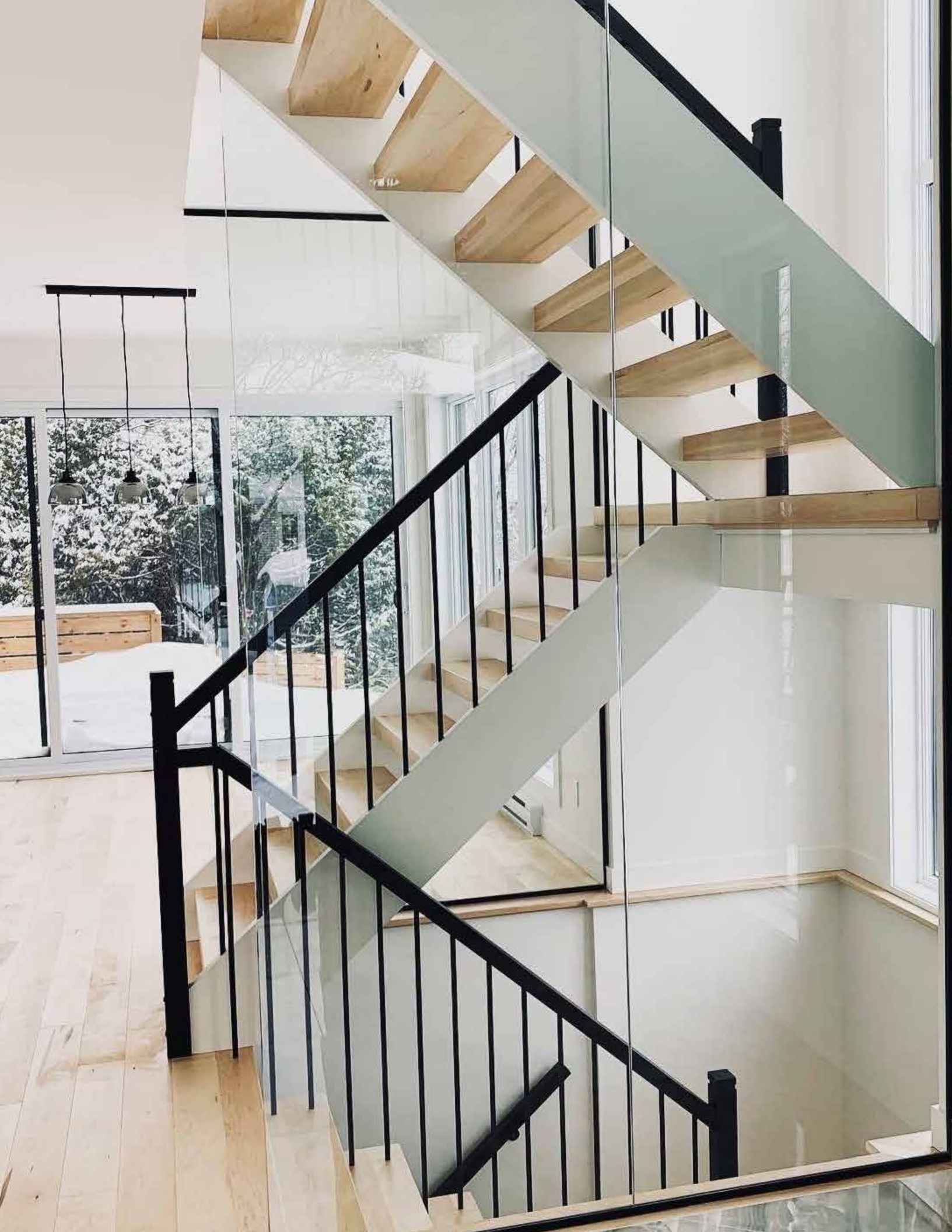


**MARCHE D'ANGLE**

LARGEUR : 42-48 po  
ÉPAISSEUR :  $1\frac{1}{16}$  -  $1\frac{1}{4}$  -  $1\frac{5}{8}$  - 2  
- 3 po











**NB6**

POUR BOIS FRANC  
ÉPAISSEUR PLANCHER :  $\frac{1}{2}$  -  $\frac{3}{4}$  po  
ÉPAISSEUR DE NEZ :  $1\frac{1}{16}$  -  $1\frac{1}{4}$  -  $1\frac{5}{8}$  - 2 - 3 po



**NB10**

POUR VINYLE OU FLOTTANT  
ÉPAISSEUR PLANCHER :  $\frac{1}{4}$  -  $\frac{1}{2}$  -  $\frac{3}{4}$  po  
ÉPAISSEUR DE NEZ :  $1\frac{1}{16}$  -  $1\frac{1}{4}$  -  $1\frac{5}{8}$  - 2 - 3 po

LAMELLE - 2023



**LAM**

ÉPAISSEUR :  $\frac{3}{4}$  -  $1\frac{5}{8}$  po  
LARGEUR : 2 - 3 - 4 -  $5\frac{1}{2}$  - 6 -  $9\frac{1}{2}$  -  $11\frac{1}{2}$  -  $13\frac{1}{2}$  po



**LAM-PLAQUÉ**

ÉPAISSEUR :  $1\frac{1}{16}$  po  
LARGEUR :  $9\frac{1}{2}$  -  $11\frac{1}{2}$  po  
LARGEUR : 96 po









**POT-275**

DIAMÈTRE : 2 ¾ - 3 ½ po  
LONGUEUR : 40 ¾ - 43 - 48 po



**POT-275B2R**

DIAMÈTRE : 2 ¾ - 3 ½ po  
LONGUEUR : 40 ¾ - 43 - 48 po



**POT-275BB**

DIAMÈTRE : 2 ¾ - 3 ½ po  
LONGUEUR : 40 ¾ - 43 - 48 po



**POT-275GR**

DIAMÈTRE : 2 ¾ - 3 ½ po  
LONGUEUR : 40 ¾ - 43 - 48 po



**POT-275LA**

DIAMÈTRE : 2 ¾ - 3 ½ po  
LONGUEUR : 40 ¾ - 43 - 48 po



**POT-275LAGR**

DIAMÈTRE : 2 ¾ - 3 ½ po  
LONGUEUR : 40 ¾ - 43 - 48 po



**POT-275LAPL**

DIAMÈTRE : 2 ¾ - 3 ½ po  
LONGUEUR : 40 ¾ - 43 - 48 po



**POT-680**

DIAMÈTRE : 2 ¾ - 3 ½ po  
LONGUEUR : 40 ¾ - 43 - 48 po



**POT-980**

DIAMÈTRE : 2 ¾ - 3 ½ po  
LONGUEUR : 40 ¾ - 43 - 48 po





**POT-PTC156**

DIAMÈTRE :  $2\frac{3}{4}$  -  $3\frac{1}{2}$  po  
LONGUEUR :  $40\frac{3}{4}$  - 43 - 48 po



**POT-PTR168**

DIAMÈTRE :  $2\frac{3}{4}$  -  $3\frac{1}{2}$  po  
LONGUEUR :  $40\frac{3}{4}$  - 43 - 48 po



**POT-SVC-SPIGOT**

DIAMÈTRE :  
LONGUEUR :

MOULURES - 2023



**MOUB16**

DIAMÈTRE : rectangle  $\frac{3}{8}$  x  
 $\frac{3}{4}$  po







**CVC-000L**



**CVC-090**



**CVC-180**



**SUP-08**



**SUP-A-44NS**



**SUP-F06**



**SUP-F07**



**SUP-SMR-350S**



**SUP-SMR-350VS**



**SVC-MEDL**



**SVR-150LA**



**SVR-MED**



**TGC-050**

DIAMÈTRE : carré ½



**TGR-050**

DIAMÈTRE : rond ½



**ZRK-02**



**SSSM2SHOE10A-1**



**CLIP-M**









**ANTIQUE**



**COGNAC**



**GLOSS**



**GOLDEN**



**HORINZON**



**HUSKY**



**IVOIRE**



**MAPLE SAVANA**



**NORDIC**





BLANCHE



NOIR



STEEL

SERVICE DE COLORISTE POUR COULEUR PERSONALISÉ SUR DEMANDE.

PEINTURE MÉTAL - 2023



NT  
Noir Texturé



NX  
Noir Extérieur



CM  
Carbone  
Métallique



ACV  
Acier Vernis



GU  
Gris Urbain



NU  
Noir Urbain



BW  
Blanc



MR  
Marron  
Métallique



CU  
Carbone Urbain



MU  
Marron Urbain







**MUR RIDEAU**

DIMENSION : 2" x 3"

PANNEAUX DE VERRES - 2023



**6-8MM**



**10MM**



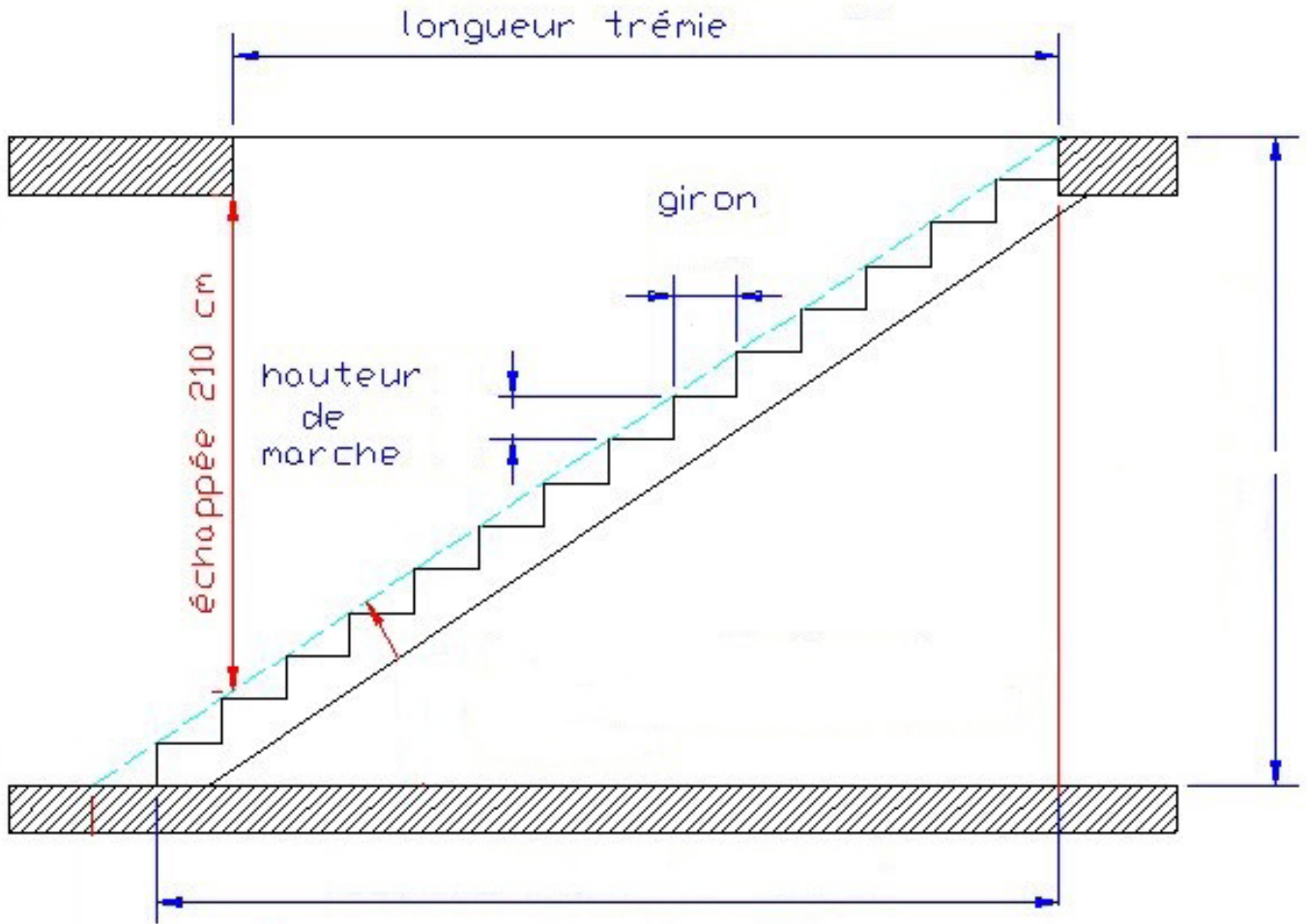
**12MM**







MESURE ESCALIER



ASSEMBLAGE 45°











396, RANG SAINT-GABRIEL  
VALLÉE-JONCTION (QC) G0S 3J0  
[FINITIONELEGANCE.COM](http://FINITIONELEGANCE.COM)